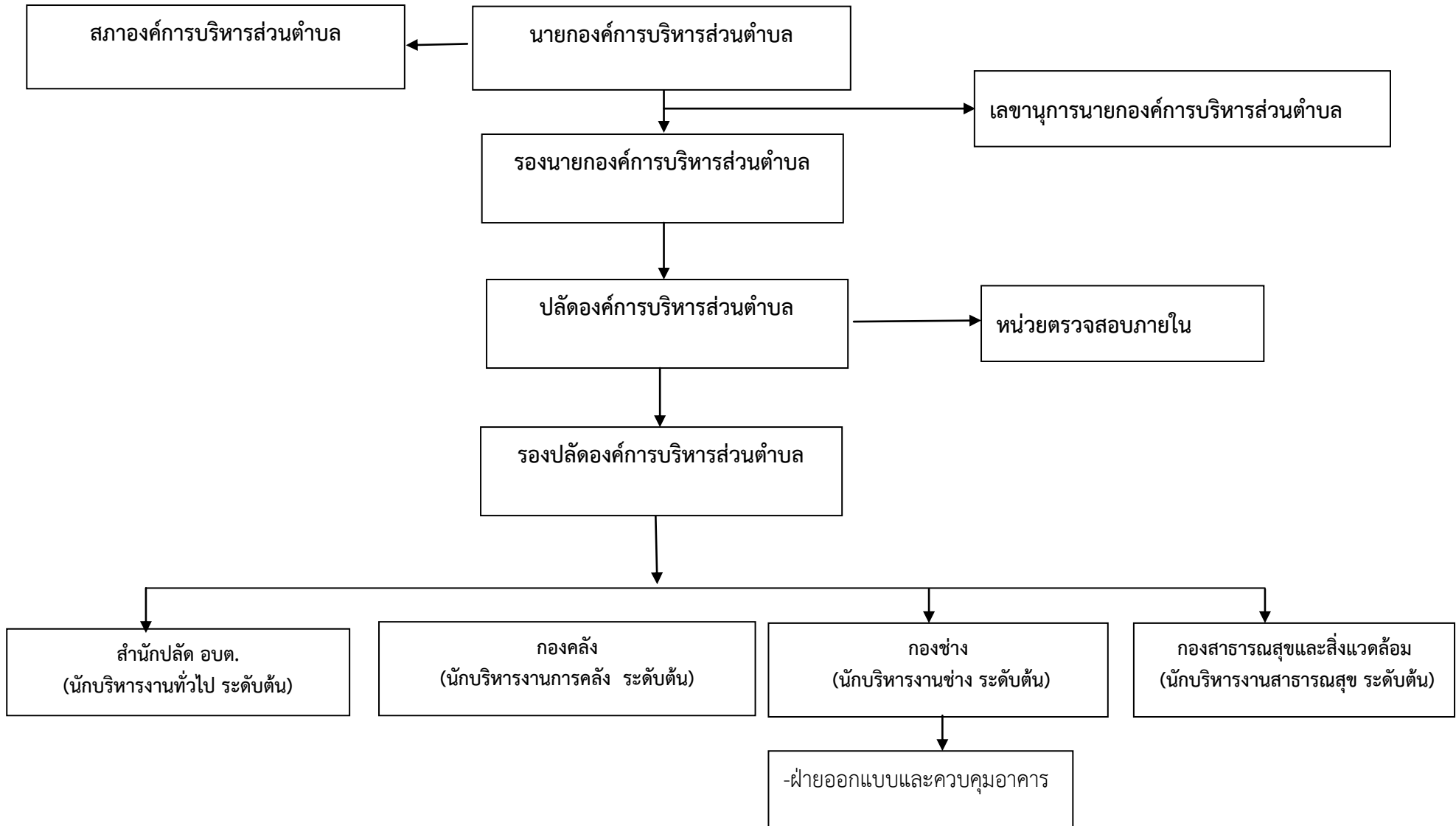
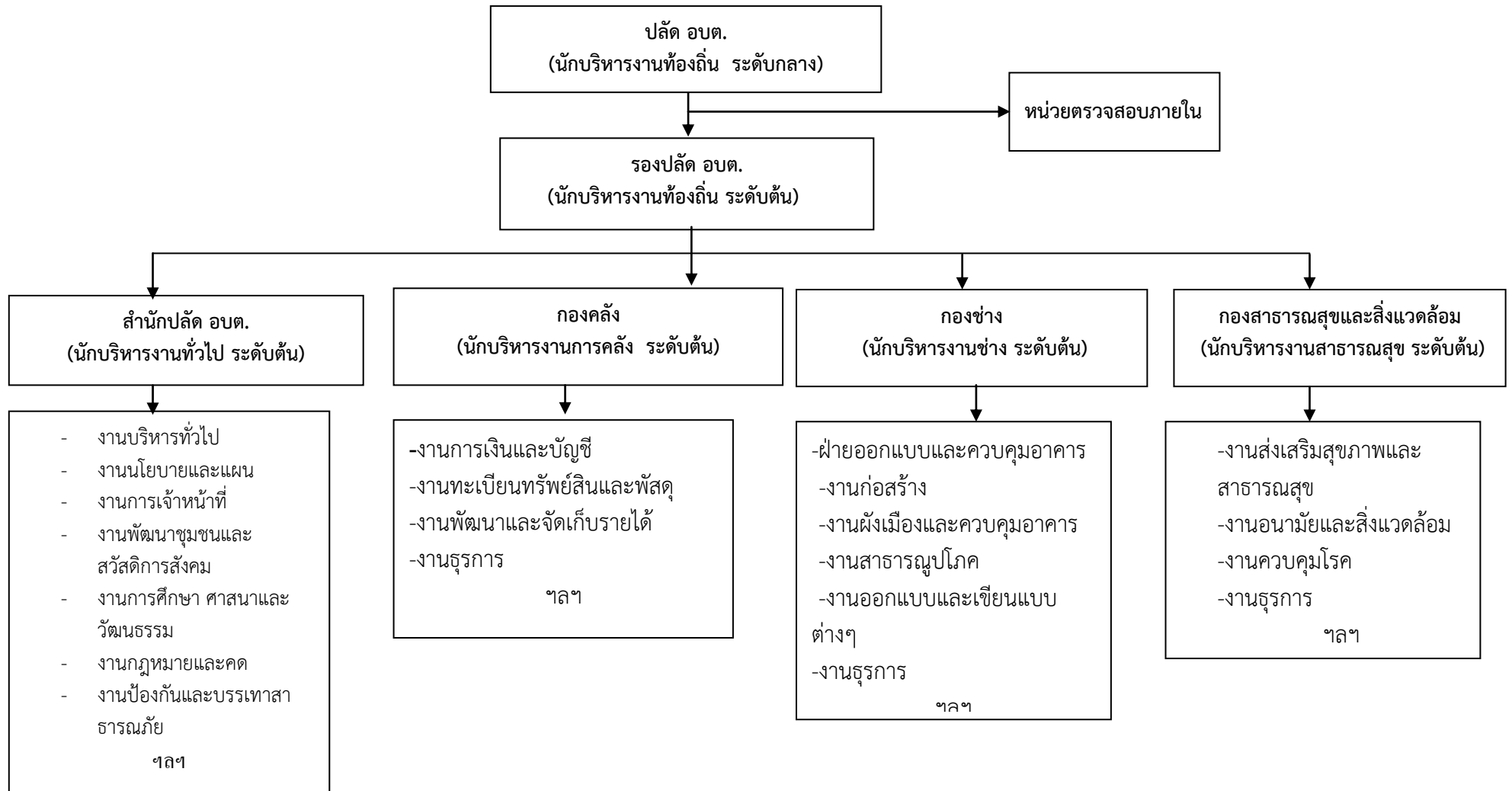


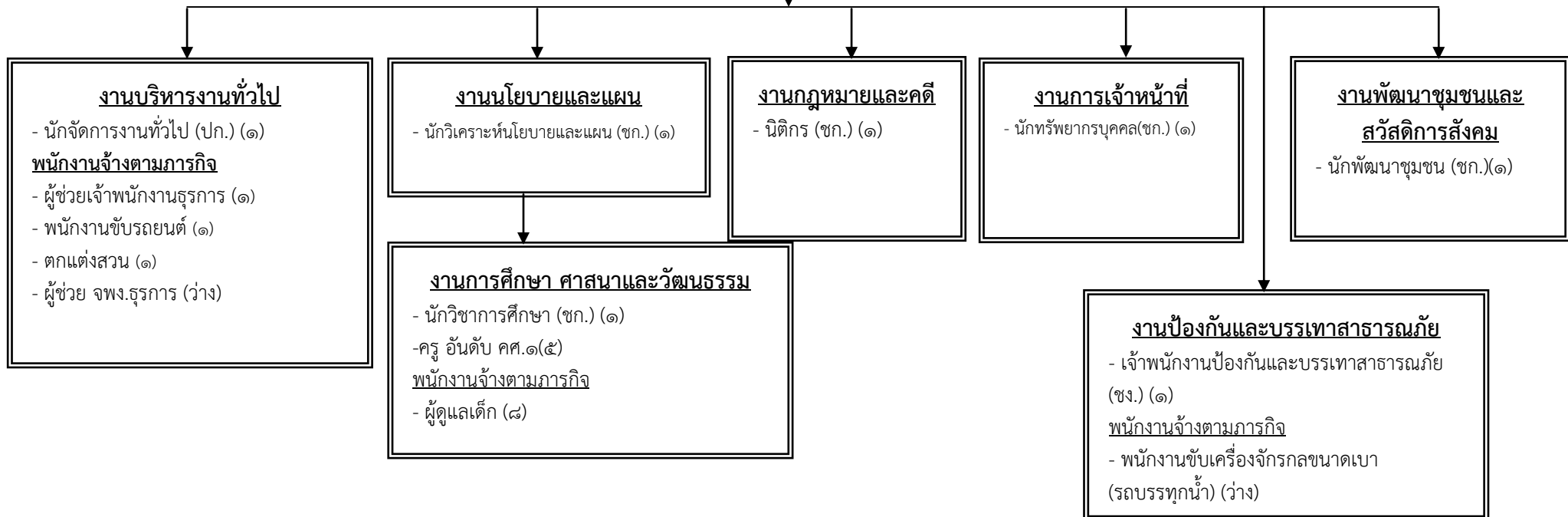
โครงสร้างองค์การบริหารส่วนตำบลทุ่งกว้าว





โครงสร้างการบริหารงานสำนักปลัด
องค์การบริหารส่วนตำบล

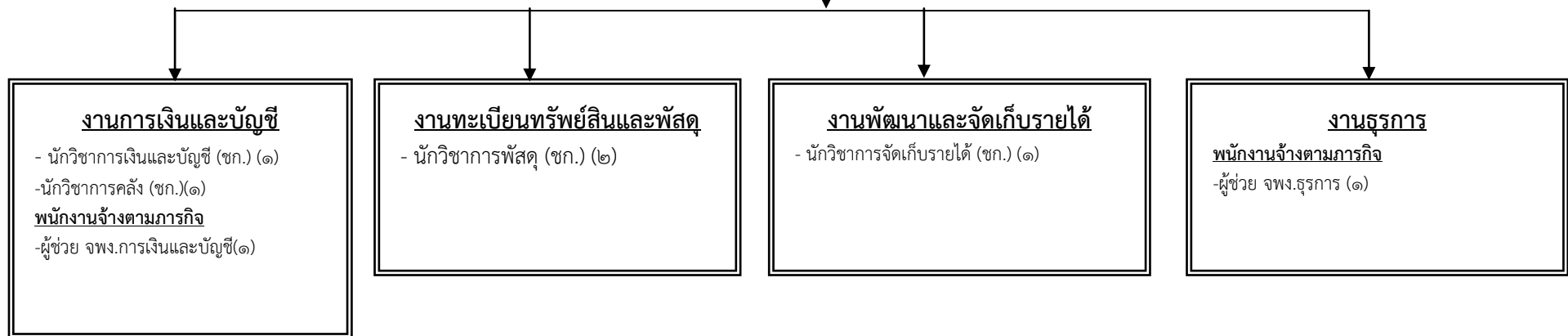
หัวหน้าสำนักปลัด อบต.
(นักบริหารงานทั่วไป ระดับต้น)(๑)



ประเภท ตำแหน่ง	ผู้บริหาร	วิชาการ		ทั่วไป		ครู คศ.๑	ลูกจ้างประจำ	พนักงานจ้าง ตามภารกิจ	พนักงานจ้าง ทั่วไป
		ชำนาญการ	ปฏิบัติการ	ชำนาญงาน	ปฏิบัติงาน				
จำนวน	๑	๕	๑	๑	-	๕	-	๑๓	-

**โครงสร้างการบริหารงานกองคลัง
องค์การบริหารส่วนตำบล**

**ผู้อำนวยการกองคลัง
(นักบริหารงานการคลัง ระดับต้น)(๑)**

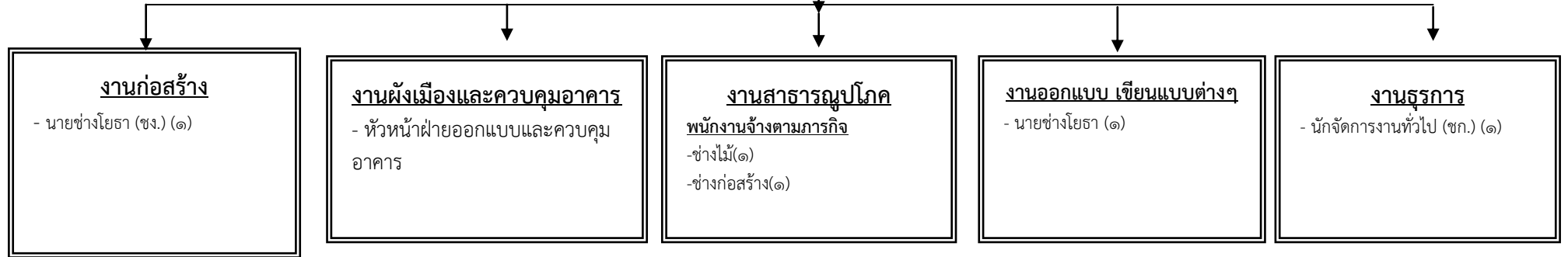


ประเภท ตำแหน่ง	ผู้บริหาร	วิชาการ		ทั่วไป		ลูกจ้างประจำ	พนักงานจ้าง ตามภารกิจ	พนักงานจ้าง ทั่วไป
		ชำนาญการ	ปฏิบัติการ	ชำนาญงาน	ปฏิบัติงาน			
จำนวน	๑	๕	-	-	-	-	๒	-

โครงสร้างการบริหารงานกองช่าง
องค์การบริหารส่วนตำบล

ผู้อำนวยการกองช่าง
(นักบริหารงานช่าง ระดับต้น)(๑)

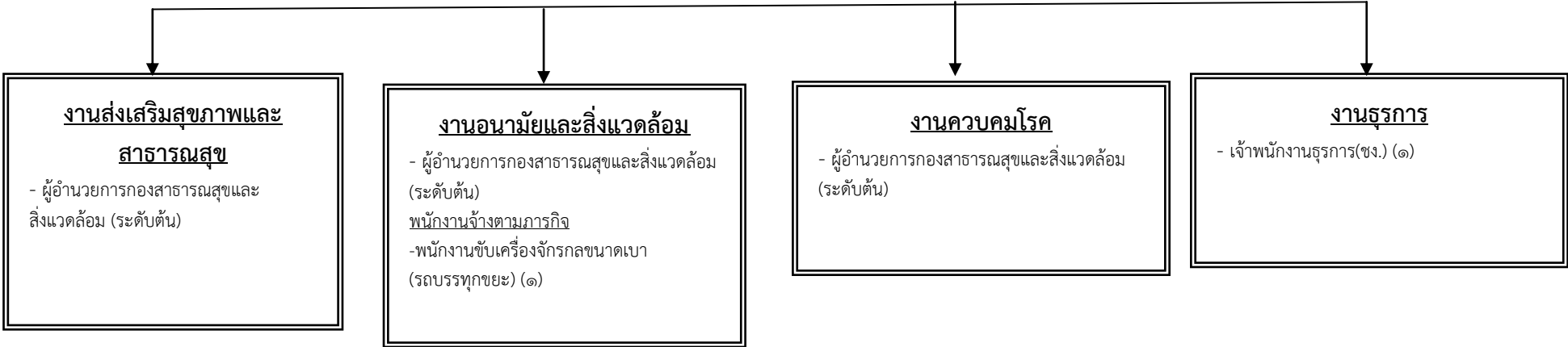
หัวหน้าฝ่ายออกแบบและควบคุมอาคาร
(นักบริหารงานช่าง ระดับต้น)(๑)



ประเภท ตำแหน่ง	ผู้บริหาร	วิชาการ		ทั่วไป		ลูกจ้างประจำ	พนักงานจ้าง ตามภารกิจ	พนักงานจ้าง ทั่วไป
		ชำนาญการ	ปฏิบัติการ	ชำนาญงาน	ปฏิบัติงาน			
จำนวน	๒	๑	-	๒	-	-	๒	-

**โครงสร้างการบริหารงานกองสาธารณสุขและสิ่งแวดล้อม
องค์การบริหารส่วนตำบล**

**ผู้อำนวยการกองสาธารณสุขและสิ่งแวดล้อม
(นักบริหารงานสาธารณสุข ระดับต้น)(๑)**



ประเภท ตำแหน่ง	ผู้บริหาร	วิชาการ		ทั่วไป		ลูกจ้างประจำ	พนักงานจ้าง ตามภารกิจ	พนักงานจ้าง ทั่วไป
		ชำนาญการ	ปฏิบัติการ	ชำนาญงาน	ปฏิบัติงาน			
จำนวน	๑	-	-	๑	-	-	๑	-

