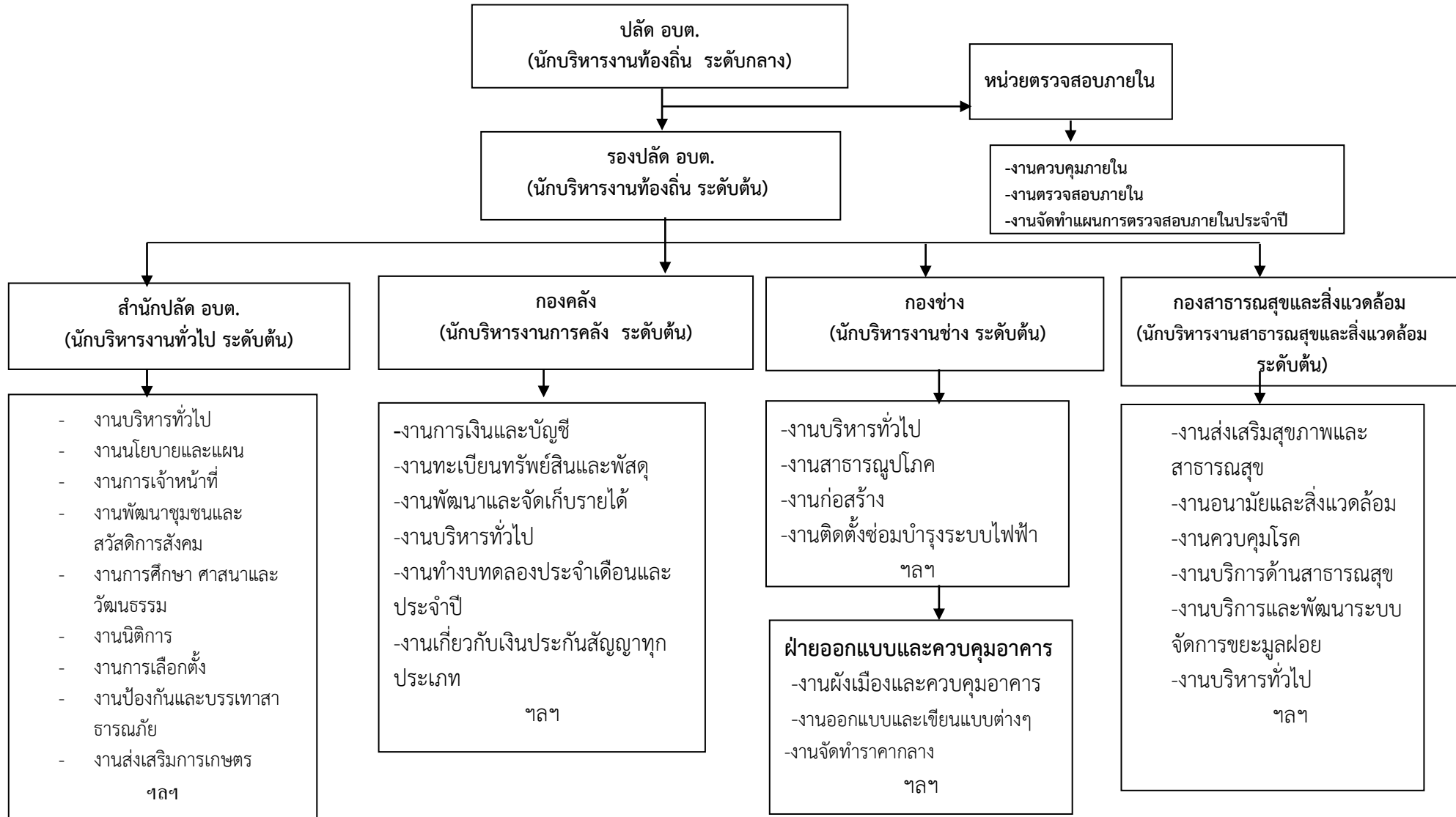
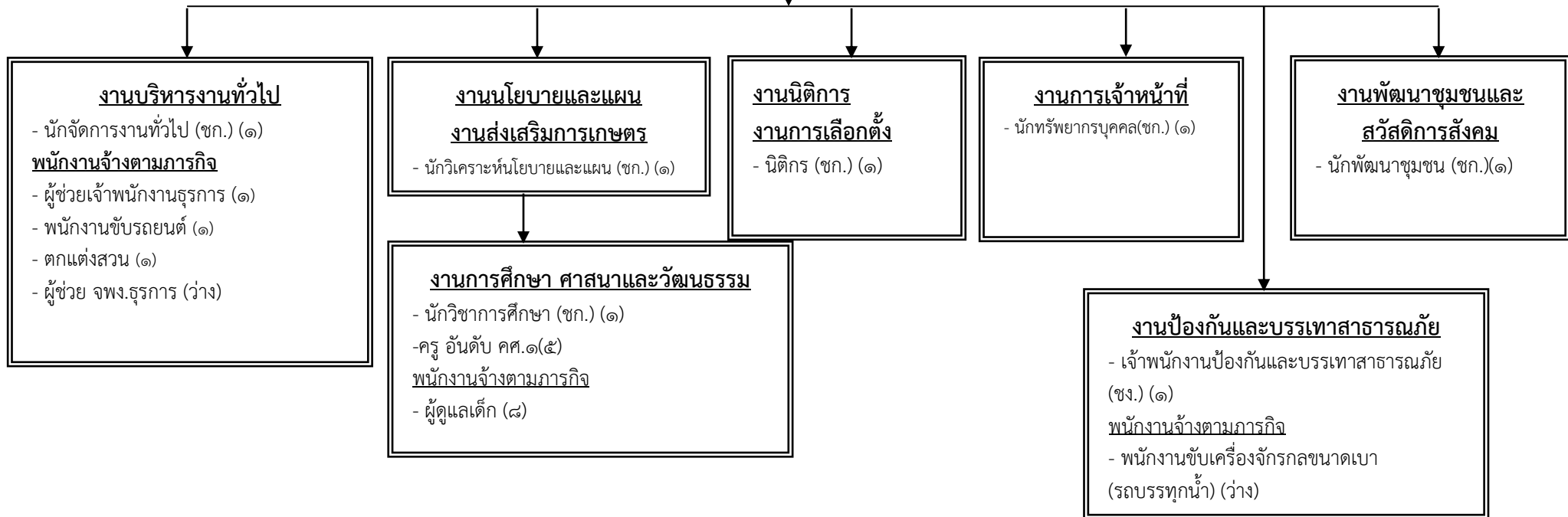


แผนภูมิโครงสร้างการแบ่งส่วนราชการตามแผนอัตรากำลัง ๓ ปี



โครงสร้างการบริหารงานสำนักปลัด
องค์การบริหารส่วนตำบล

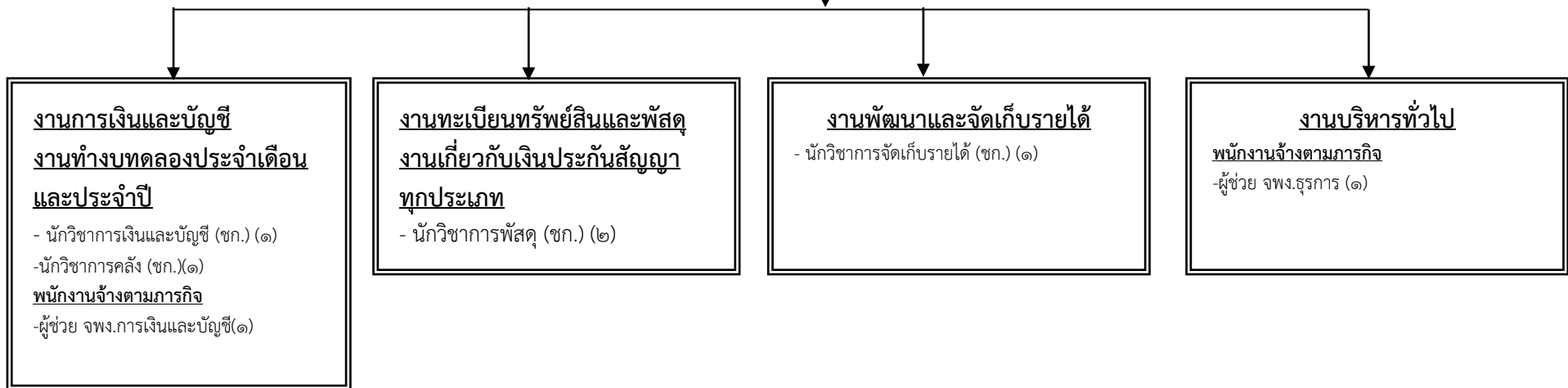
หัวหน้าสำนักปลัด อบต.
(นักบริหารงานทั่วไป ระดับต้น)(๑)



ประเภท ตำแหน่ง	ผู้บริหาร	วิชาการ		ทั่วไป		ครู คศ.๑	ลูกจ้างประจำ	พนักงานจ้าง ตามภารกิจ	พนักงานจ้าง ทั่วไป
		ชำนาญการ	ปฏิบัติการ	ชำนาญงาน	ปฏิบัติงาน				
จำนวน	๑	๖	-	๑	-	๕	-	๑๑	-

โครงสร้างการบริหารงานกองคลัง
องค์การบริหารส่วนตำบล

ผู้อำนวยการกองคลัง
(นักบริหารงานการคลัง ระดับต้น)(๑)

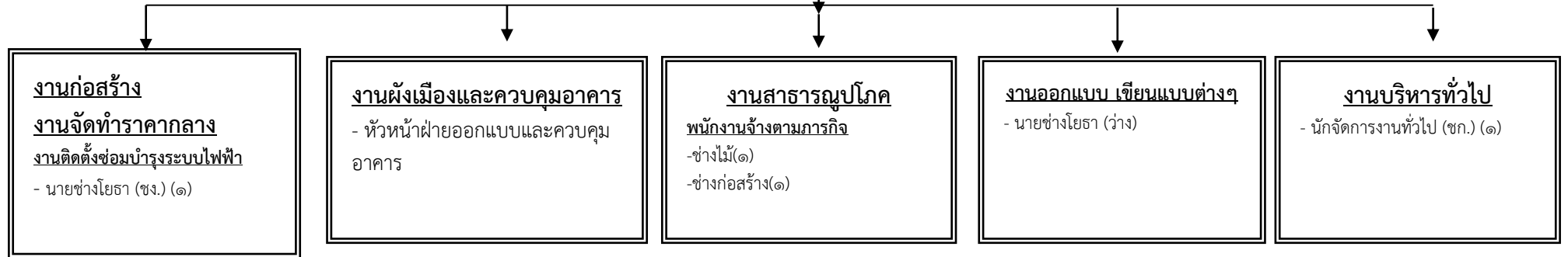


ประเภท ตำแหน่ง	ผู้บริหาร	วิชาการ		ทั่วไป		ลูกจ้างประจำ	พนักงานจ้าง ตามภารกิจ	พนักงานจ้าง ทั่วไป
		ชำนาญการ	ปฏิบัติการ	ชำนาญงาน	ปฏิบัติงาน			
จำนวน	๑	๕	-	-	-	-	๒	-

โครงสร้างการบริหารงานกองช่าง
องค์การบริหารส่วนตำบล

ผู้อำนวยการกองช่าง
(นักบริหารงานช่าง ระดับต้น)(๑)

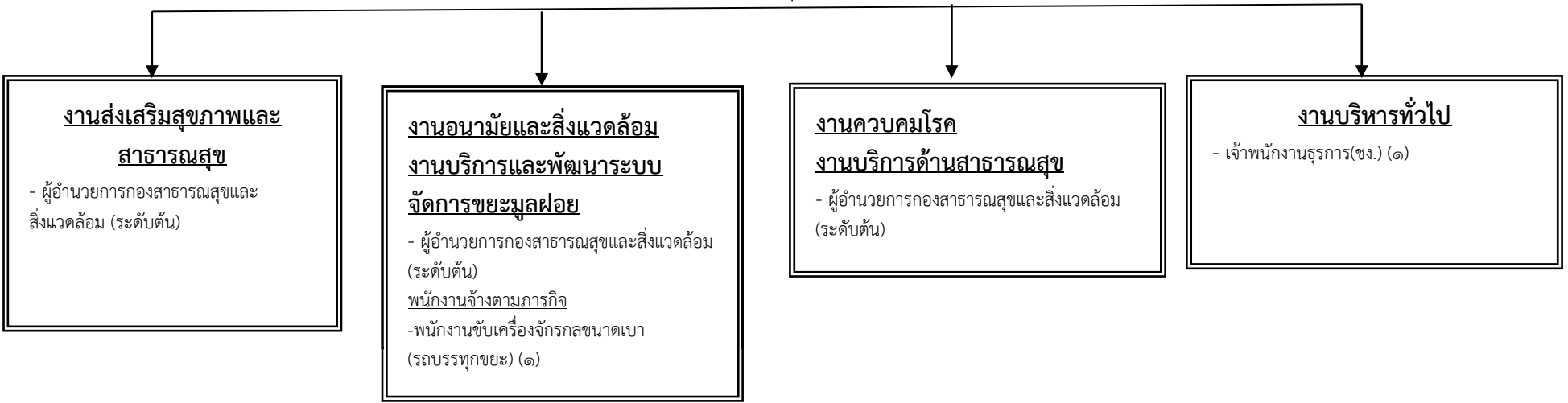
หัวหน้าฝ่ายออกแบบและควบคุมอาคาร
(นักบริหารงานช่าง ระดับต้น)(ว่าง)



ประเภท ตำแหน่ง	ผู้บริหาร	วิชาการ		ทั่วไป		ลูกจ้างประจำ	พนักงานจ้าง ตามภารกิจ	พนักงานจ้าง ทั่วไป
		ชำนาญการ	ปฏิบัติการ	ชำนาญงาน	ปฏิบัติงาน			
จำนวน	๑	๑	-	๑	-	-	๒	-

โครงสร้างการบริหารงานกองสาธารณสุขและสิ่งแวดล้อม
องค์การบริหารส่วนตำบล

ผู้อำนวยการกองสาธารณสุขและสิ่งแวดล้อม
(นักบริหารงานสาธารณสุขและสิ่งแวดล้อม ระดับต้น)



ประเภท ตำแหน่ง	ผู้บริหาร	วิชาการ		ทั่วไป		ลูกจ้างประจำ	พนักงานจ้าง ตามภารกิจ	พนักงานจ้าง ทั่วไป
		ชำนาญการ	ปฏิบัติการ	ชำนาญงาน	ปฏิบัติงาน			
จำนวน	๑	-	-	๑	-	-	๑	-

โครงสร้างการบริหารงานหน่วยตรวจสอบภายใน
องค์การบริหารส่วนตำบล

ปลัดองค์การบริหารส่วนตำบล
(นักบริหารงานท้องถิ่น ระดับกลาง)(๑)

งานควบคุมภายใน
งานตรวจสอบภายใน
งานจัดทำแผนการตรวจสอบภายในประจำปี
- นักวิชาการตรวจสอบภายใน (ชก.) (๑)

ประเภท ตำแหน่ง	ผู้บริหาร	วิชาการ		ทั่วไป		ลูกจ้างประจำ	พนักงานจ้าง ตามภารกิจ	พนักงานจ้าง ทั่วไป
		ชำนาญการ	ปฏิบัติการ	ชำนาญงาน	ปฏิบัติงาน			
จำนวน	๑	๑	-		-	-	-	-

